



RAUS AUS GAS UND ÖL MIT ENERGIEBERATUNG

So bekommen Sie die Heizung, die zu Ihnen passt



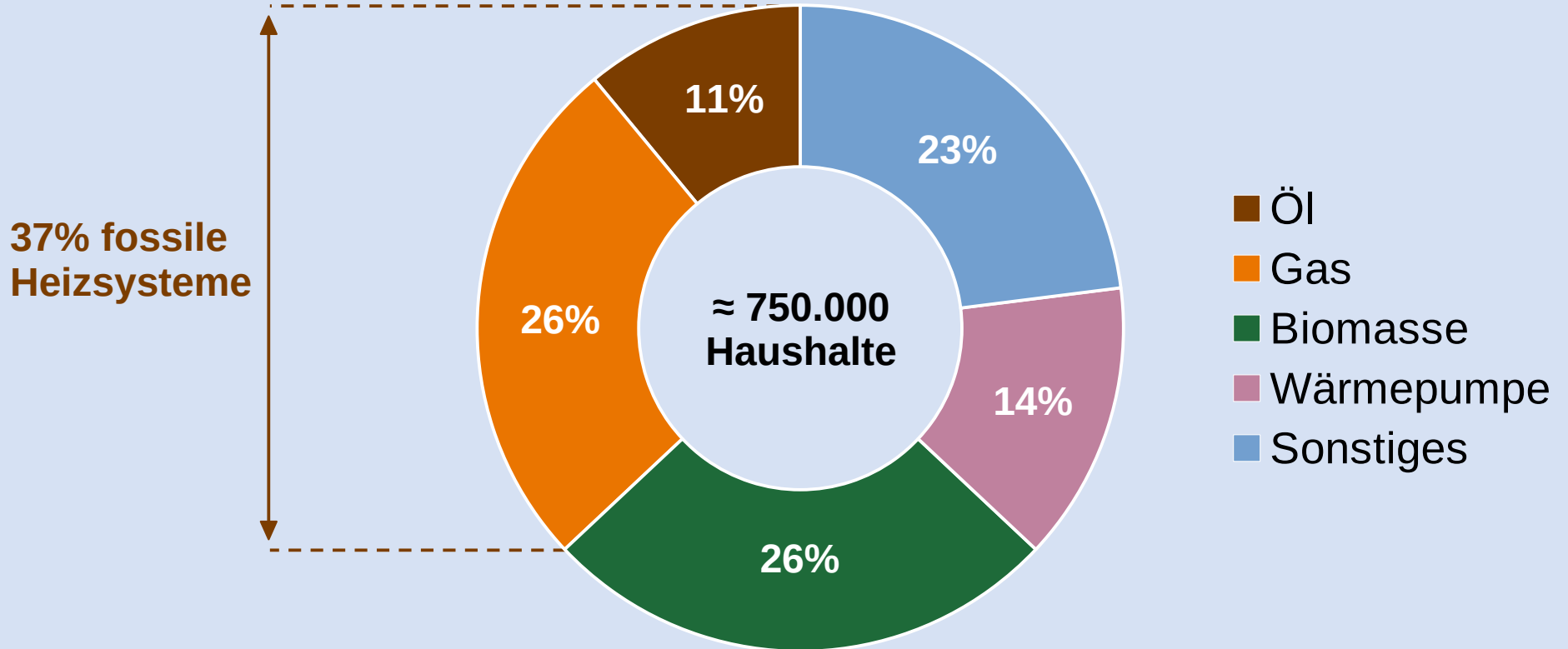
klimaaktiv





SO HEIZT NIEDERÖSTERREICH

Statistik Austria – Energieeinsatz der Haushalte | 2021/2022





DIE RICHTIGE HEIZUNG FÜR IHR HAUS?

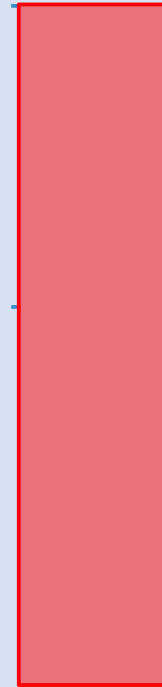
Optimus-Studie – Optimierung von Heizungsanlagen | Dr. Kati Jagonow/Dr. Dieter Wolff



**Heizungen um 80%
überdimensioniert**



Gebäudebedarf



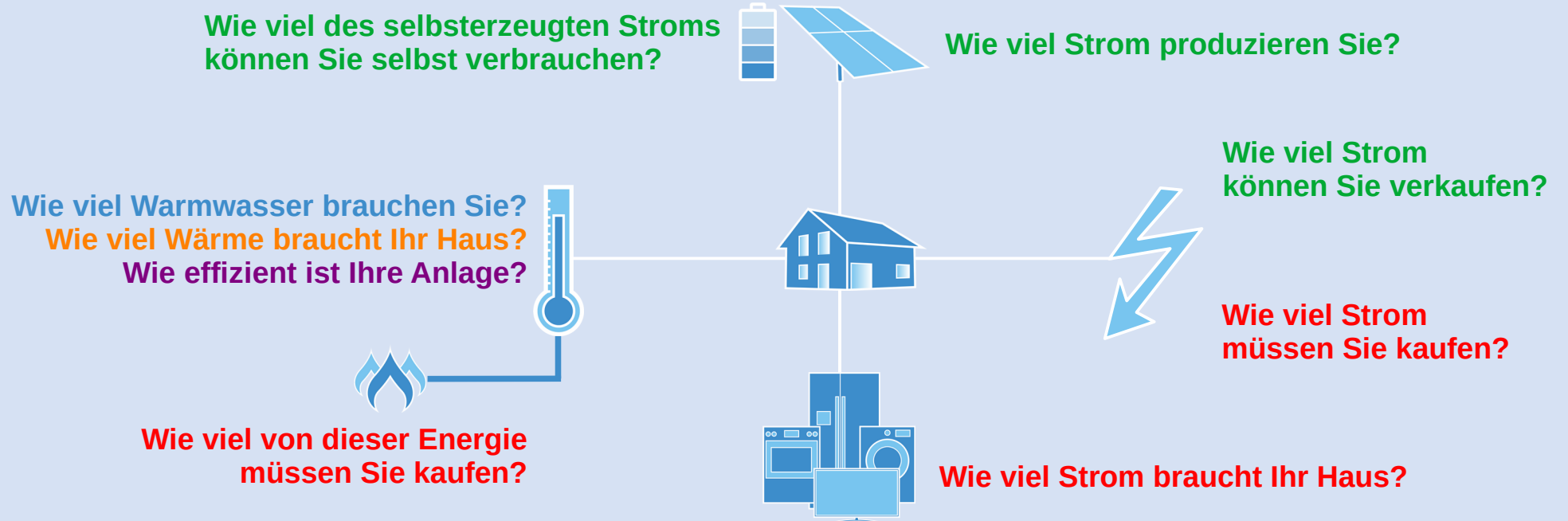
Installierte Heizung

EINE ZU GROSSE HEIZUNG KOSTET MEHR

- IN DER ANSCHAFFUNG
- PLATZ
- IM BETRIEB



DAS RICHTIGE SYSTEM FÜR IHR HAUS





VON DER IDEE ZUR NEUEN HEIZUNG

1 Energieberatung

- Gebäude analysieren
- Einsparungspotenziale abklären
- Möglichkeiten besprechen

3 Förderung beantragen

- Bundesförderung online beantragen
- Förderung ist 12 Monate reserviert

5 Förderung abschließen

- Energieausweis/Beratungsprotokoll
- Rechnungen
- Meldezettel

2 Installateur kontaktieren

- Angebote einholen
- Auftrag vergeben
- Detailplanung machen lassen

4 Heizung installieren

- Alte Anlage demontieren
- Neues System installieren
- Inbetriebnahme

6 Monitoring

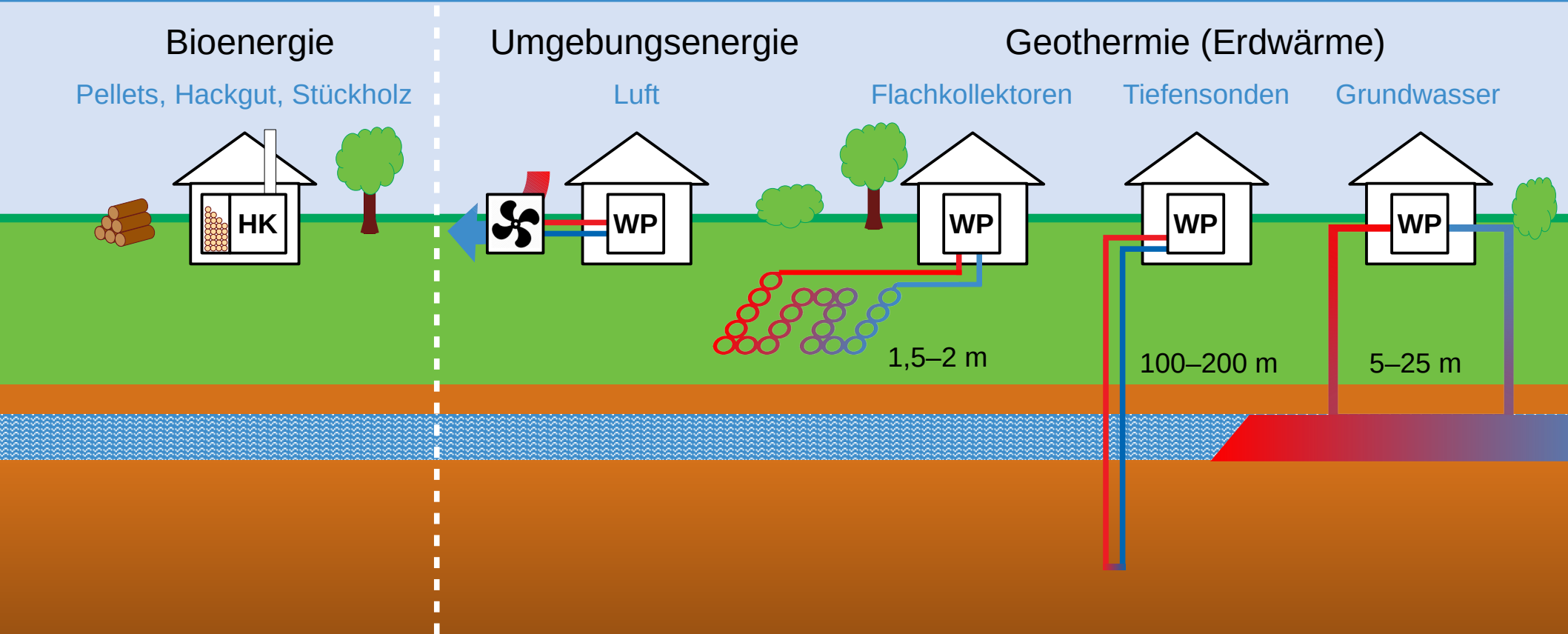
- Betrieb überwachen
- Anlage einstellen
- System optimieren

**ES GIBT NICHT DIE RICHTIGE HEIZUNG
FÜR JEDES HAUS.**

**ABER ES GIBT FÜR JEDES HAUS
DIE RICHTIGE HEIZUNG.**



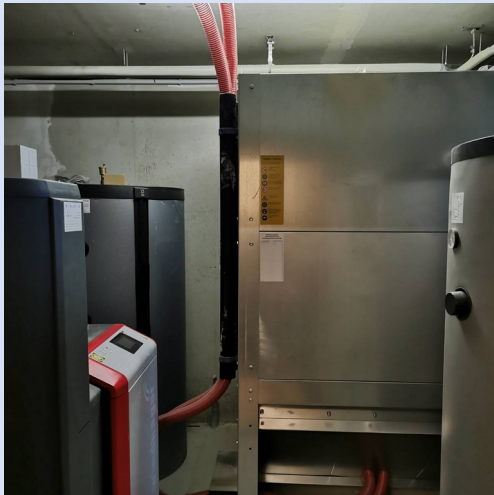
DIE MÖGLICHKEITEN





DIE MÖGLICHKEITEN - PRAXISBEISPIELE

Pellets
Zentralheizung



© Andreas Niesner

Wärmepumpe mit
Luftwärmetauscher



© Andreas Niesner

Wärmepumpe mit
Ringgrabenkollektor



© Ing. Arne Komposch

Wärmepumpe
Erdwärmesonden



© Hagleitner Bohrtechnik



DIE FÖRDERUNGEN

Bei Ersatz des fossilen Heizsystems

Bundeshförderung bis 75% der förderfähigen Kosten	max. Förderung
Nah- bzw. Fernwärme	€ 15.000,-
Scheitholz-Zentralheizung	€ 16.000,-
Luft/Wasser-Wärmepumpe	€ 16.000,-
Pellets- oder Hackgut-Zentralheizung	€ 18.000,-
Wärmepumpe mit Erdwärme	€ 23.000,-
Bohrbonus für Erdwärmesonden	€ 5.000,-



Landeshförderung bis 20% der förderfähigen Kosten	€ 3.000,-
--	-----------

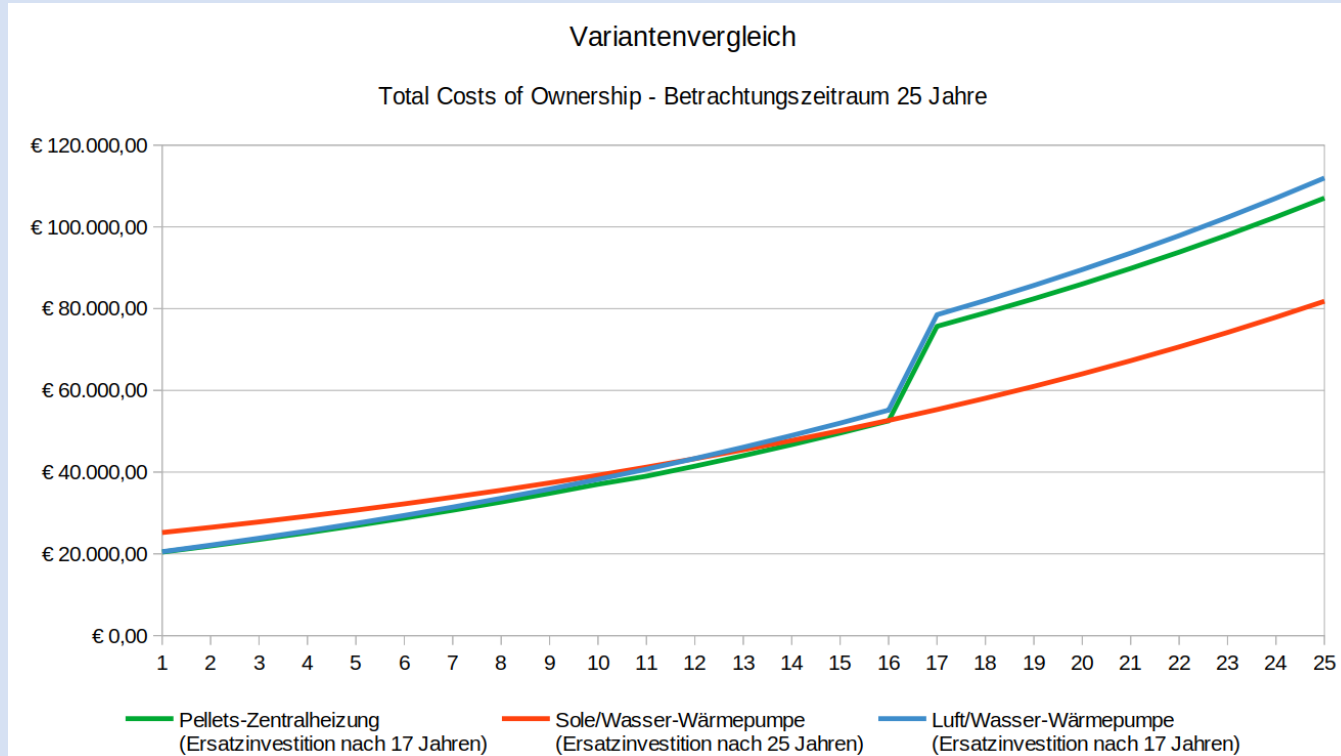


DIE FÖRDERUNGEN

Berechnungsbeispiel: Einfamilienhaus, ca. 20.000 kWh Gasverbrauch

Investition
abzügl. Förderung

€ 24.000,-
€ 19.000,-
€ 19.000,-



Vollkosten
nach 25 Jahren

€ 112.000,-
€ 107.000,-
€ 82.000,-



NOCH FRAGEN? BESUCHEN SIE MICH!

HausBau+EnergieSparen Messe Tulln

- Freitag 19.01.2024
- Samstag 20.01.2024 (Vortrag)
- Sonntag 21.01.2024 (Vortrag)

7auf1Streich-Beratungsstand

Halle 3, Stand 376

Wärmepumpen funktionieren nur im Neubau

und andere Lügen, über die wir reden müssen



Samstag, 20.01.2024, 16.00 Uhr ecoplus Bau.Energie.Umwelt Cluster
Sonntag, 21.01.2024, 15.00 Uhr Niederösterreich, Halle 3-376

7 AUF 1 STREICH
INNOVATIVE BERATUNG


HausBau+EnergieSparen
TULLN



**EIN ZIEL OHNE
PLAN IST NUR
EIN WUNSCH.**

- ANTOINE DE SAINT-EXUPÉRY

Pläne umsetzen auf www.niesner.at